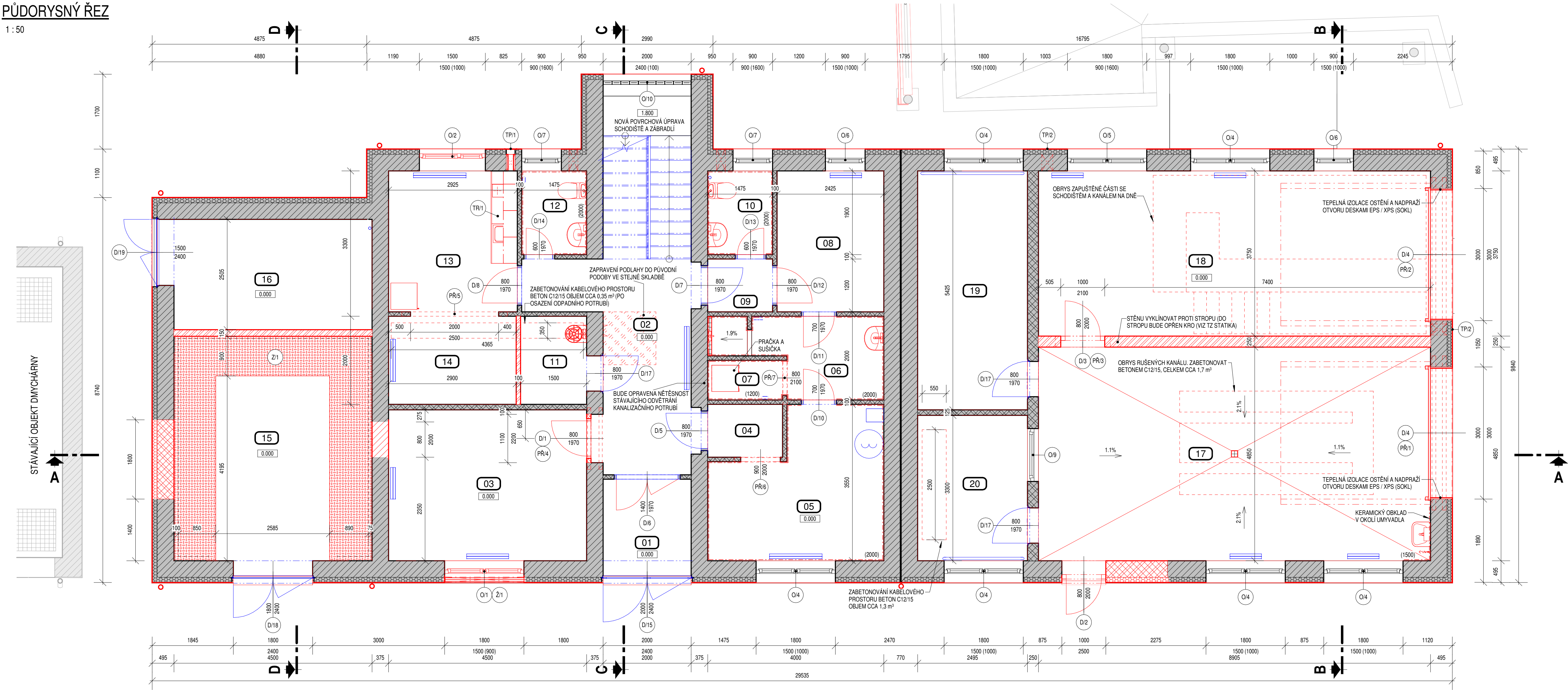


PŮDORYSNÝ ŘEZ

1 : 50



LEGENDA MATERIÁLŮ – NOVÝ STAV

- ŽELEZOBETON
- POKLADNÍ BETON, BETONOVÁ MAZANINA
- SPÁDOVÝ BETON
- STÁVAJÍCÍ NOSNÉ ZDIVO
- NOVÉ OBYVDOVÉ ZDIVO Z KERAMICKÝCH BROUŠENÝCH TVÁRNIC P10 NA TENKOVÝRSTVOU ZDÍCI (DOZDÍVKY OTVORŮ)
- STÁVAJÍCÍ VNITRNÍ NOSNÉ A NENOSNÉ ZDIVO (PŘÍČKY)
- NOVÉ PŘÍČKY A DOZDÍVKY Z CIHEL PLNÝCH / KERAMICKÝCH TVÁRNIC
- TEPELNÁ IZOLACE Z EPS
- TEPELNÁ IZOLACE Z XPS
- TEPELNÁ IZOLACE Z MINERÁLNÍ VATY
- ZEMINA ROSTLÁ
- REPAŠOVANÉ KONSTRUKCE (NAPŘ. NOVÉ NATĚRY, DEMONTÁŽE ZAŘÍZENÍ URČENÉ K PŘETVORNÉ MONTÁŽI, ...)
- NOVÉ KONSTRUKCE
- STÁVAJÍCÍ KONSTRUKCE PONECHÁNÉ

POZNÁMKA

- PŘESNÝ ROZSAH PRÁČÍ BUDE ODSOUHLAŠEN INVESTOREM.
- VŠECHNY UVÁDĚNÉ ROZMĚRY JEDNOTLIVÝCH PRVKŮ A KONSTRUKCÍ JSOU SKLADBĚNÉ.
- POLOHU A VELIKOST PROSTUPŮ A ZÁKLADOVÝCH BLOKŮ JE NUTNÉ UZPŮSOBIT KONKRÉTNÍMU DODANÉMU TECHNOLOGICKÉMU A TRUBNÍMU VYSTROJENÍ.
- V MÍSTĚ PŘILÉHAJÍCÍ ZATRAVNĚNÉ PLOCHY K OBJEKTU, POLOŽIT PÁS BETONOVÝCH DLAŽDIC 300 x 300 x 50 mm KLADENYCH DO PÍSKOVÉHO LŮŽE TLOUŠTKY 150 mm VE SKLOUJÍ MIN. 2 % OD OBJEKTU. LEMOVÁNÍ BUDE ZAHRADNÍMI OBRUBNÍKY OSAZENÝMI DO BETONOVÉHO LŮŽE.
- ZPEVNĚNÉ PLOCHY KOLEM OBJEKTU (CHODNÍKY, PŘÍJEZDOVÁ KOMUNIKACE, ...) BUDOU PROVEDENY V RÁMCI SAMOSTATNÝCH STAVEBNÍCH OBJEKTŮ.
- VĚTRACÍ MRŘIZKY NA FASÁDĚ, NENÍ-LI UVEDENO JINAK VE VÝPISĚ VÝROBKŮ, BUDOU DODÁVKOU DODAVATELE VZDUCHOTECHNICKÉHO ZAŘÍZENÍ. NUTNO SJEDNOTIT MATERIÁLOVÉ A TVAROVÉ PROVEDENÍ VĚTRACÍCH MRŘIZEK RŮZNÝCH DODAVATELŮ.
- V MÍSTNOSTI SKLADU 2 NP BUDE NA OČIŠTĚNOU STÁVAJÍCÍU BETONOVOU PODLAHU APLIKOVÁN JEDNOSLOŽKOVÝ NATĚR NA BAZI AKRYLÁTOVÝCH PRYSKYŘIC V SEDEM BAREVNÉM ODSTÍNU.

LEGENDA MÍSTNOSTÍ 1.NP

| OZNAČ. | ÚČEL | PLOCHA [m²] | OBJEM [m³] | SKLADBA PODLAHY | PODLAHA | STĚNY | STROP |
|--------|----------------------|-------------|------------|-----------------|---|--|---|
| 01 | ZADVĚŘÍ | 3,7 | 12,2 | - | RENOVACE TERACOVÉ DLAŽBY (BROUŠENÍ, OČIŠTĚNÍ, IMPREGNACE) | VCP STUKOVÁ OMÍTKA + MALBA DISPERZNÍ BÍLÁ | VCP STUKOVÁ OMÍTKA + MALBA DISPERZNÍ BÍLÁ |
| 02 | CHODBA A SCHODIŠTĚ | 19,4 | 61,2 | - | RENOVACE TERACOVÉ DLAŽBY (BROUŠENÍ, OČIŠTĚNÍ, IMPREGNACE) | VCP STUKOVÁ OMÍTKA + MALBA DISPERZNÍ BÍLÁ | VCP STUKOVÁ OMÍTKA + MALBA DISPERZNÍ BÍLÁ |
| 03 | VELÍN | 15,4 | 50,9 | S01 | LEPENÁ VINÝLOVÁ PODLAHA + PVC SOKL | VCP STUKOVÁ OMÍTKA + MALBA DISPERZNÍ BÍLÁ | VCP STUKOVÁ OMÍTKA + MALBA DISPERZNÍ BÍLÁ |
| 04 | PŘEDSÍN | 2,0 | 6,7 | S02 | KERAMICKÁ DLAŽBA + SOKL V= 100 mm | VCP STUKOVÁ OMÍTKA + MALBA DISPERZNÍ BÍLÁ | VCP STUKOVÁ OMÍTKA + MALBA DISPERZNÍ BÍLÁ |
| 05 | SPÍNAVÁ ŠATNA | 11,9 | 39,1 | S02 | KERAMICKÁ DLAŽBA | VCP STUKOVÁ OMÍTKA + MALBA DISPERZNÍ BÍLÁ | VCP STUKOVÁ OMÍTKA + MALBA DISPERZNÍ BÍLÁ |
| 06 | UMÝVARNA | 5,8 | 19,1 | S02 / S03 | KERAMICKÁ DLAŽBA | KERAM. OBKLAD V= 2,0 m / VÝŠE ŠTUK + MALBA DISPERZNÍ BÍLÁ | VCP STUKOVÁ OMÍTKA + MALBA DISPERZNÍ BÍLÁ |
| 07 | PRANÍ A SUŠENÍ ODEVŮ | 1,5 | 5,0 | S02 | KERAMICKÁ DLAŽBA | KERAM. OBKLAD V= 1,20 m / VÝŠE ŠTUK + MALBA DISPERZNÍ BÍLÁ | VCP STUKOVÁ OMÍTKA + MALBA DISPERZNÍ BÍLÁ |
| 08 | ČISTÁ ŠATNA | 7,8 | 25,6 | S01 | LEPENÁ VINÝLOVÁ PODLAHA + PVC SOKL | VCP STUKOVÁ OMÍTKA + MALBA DISPERZNÍ BÍLÁ | VCP STUKOVÁ OMÍTKA + MALBA DISPERZNÍ BÍLÁ |
| 09 | PŘEDSÍN | 1,8 | 5,8 | S02 | KERAMICKÁ DLAŽBA + SOKL V= 100 mm | VCP STUKOVÁ OMÍTKA + MALBA DISPERZNÍ BÍLÁ | VCP STUKOVÁ OMÍTKA + MALBA DISPERZNÍ BÍLÁ |
| 10 | WC | 2,8 | 9,2 | S02 | KERAMICKÁ DLAŽBA | KERAM. OBKLAD V= 2,0 m / VÝŠE ŠTUK + MALBA DISPERZNÍ BÍLÁ | VCP STUKOVÁ OMÍTKA + MALBA DISPERZNÍ BÍLÁ |
| 11 | ÚKLIDOVÁ MÍSTNOST | 3,0 | 9,9 | S02 | KERAMICKÁ DLAŽBA | KERAM. OBKLAD V= 2,0 m / VÝŠE ŠTUK + MALBA DISPERZNÍ BÍLÁ | VCP STUKOVÁ OMÍTKA + MALBA DISPERZNÍ BÍLÁ |
| 12 | WC | 2,8 | 9,2 | S02 | KERAMICKÁ DLAŽBA | KERAM. OBKLAD V= 2,0 m / VÝŠE ŠTUK + MALBA DISPERZNÍ BÍLÁ | VCP STUKOVÁ OMÍTKA + MALBA DISPERZNÍ BÍLÁ |
| 13 | KUCHYŇKA | 9,4 | 30,9 | S01 | LEPENÁ VINÝLOVÁ PODLAHA + PVC SOKL | VCP STUKOVÁ OMÍTKA + MALBA DISPERZNÍ BÍLÁ | VCP STUKOVÁ OMÍTKA + MALBA DISPERZNÍ BÍLÁ |
| 14 | JÍDELNA | 5,8 | 19,1 | S01 | LEPENÁ VINÝLOVÁ PODLAHA + PVC SOKL | VCP STUKOVÁ OMÍTKA + MALBA DISPERZNÍ BÍLÁ | VCP STUKOVÁ OMÍTKA + MALBA DISPERZNÍ BÍLÁ |
| 15 | MÍSTNOST ROZVADEČŮ | 22,9 | 75,7 | S02 | KERAMICKÁ DLAŽBA | VCP STUKOVÁ OMÍTKA + MALBA DISPERZNÍ BÍLÁ | VCP STUKOVÁ OMÍTKA + MALBA DISPERZNÍ BÍLÁ |
| 16 | KOMPRESOROVNA | 11,3 | 37,2 | S02 | KERAMICKÁ DLAŽBA + SOKL V= 100 mm | VCP STUKOVÁ OMÍTKA + MALBA DISPERZNÍ BÍLÁ | VCP STUKOVÁ OMÍTKA + MALBA DISPERZNÍ BÍLÁ |
| 17 | DÍLNA | 43,2 | 142,5 | S04 | POLYURETANOVÁ ŠTERKA, VČETNĚ SOKLU NA STĚNĚ V= 150 mm | VCP STUKOVÁ OMÍTKA + MALBA DISPERZNÍ BÍLÁ | VCP STUKOVÁ OMÍTKA + MALBA DISPERZNÍ BÍLÁ |
| 18 | GARAŽ | 33,4 | 110,2 | S05 | POLYURETANOVÁ ŠTERKA, VČETNĚ SOKLU NA STĚNĚ V= 150 mm | VCP STUKOVÁ OMÍTKA + MALBA DISPERZNÍ BÍLÁ | VCP STUKOVÁ OMÍTKA + MALBA DISPERZNÍ BÍLÁ |
| 19 | SKLAD I | 13,5 | 44,7 | S02 | KERAMICKÁ DLAŽBA + SOKL V= 100 mm | VCP STUKOVÁ OMÍTKA + MALBA DISPERZNÍ BÍLÁ | VCP STUKOVÁ OMÍTKA + MALBA DISPERZNÍ BÍLÁ |
| 20 | SKLAD II | 8,2 | 27,2 | S02 | KERAMICKÁ DLAŽBA + SOKL V= 100 mm | VCP STUKOVÁ OMÍTKA + MALBA DISPERZNÍ BÍLÁ | VCP STUKOVÁ OMÍTKA + MALBA DISPERZNÍ BÍLÁ |

VÝKAZ PŘEKLADŮ

| OZNAČ. | POČET [ks] | POPIS SESTAVY | ROZMĚRY PRVKŮ [mm] | SCHEMA | MINOŽSTVÍ PRVKŮ [ks] | CELKEM | TL IZOLACE [mm] | TL STĚNY [mm] | POZNÁMKA |
|--------|------------|----------------------------------|--------------------|--------|----------------------|--------|-----------------|---------------|-----------------------------|
| PR1 | 1 | OCELOVÝ VÁLCOVANÝ PROFIL LPE 220 | 220 / 3500 | STĚNA | 2 | 2 | 0 | 375 | PŘESNÝ POPIS VIZ TZ STATIKA |
| PR2 | 1 | OCELOVÝ VÁLCOVANÝ PROFIL LPE 220 | 220 / 3500 | STĚNA | 2 | 2 | 0 | 375 | PŘESNÝ POPIS VIZ TZ STATIKA |
| PR3 | 1 | NOSNÝ KERAMICKÝ PŘEKLAD | 70 x 245 / 1250 | STĚNA | 3 | 3 | 0 | 250 | |
| PR4 | 1 | OCELOVÝ VÁLCOVANÝ PROFIL LPE 140 | 140 / 1400 | STĚNA | 2 | 2 | 0 | 375 | |
| PR5 | 1 | OCELOVÝ VÁLCOVANÝ PROFIL LPE 160 | 160 / 2400 | STĚNA | 1 | 1 | 0 | 100 | |
| PR6 | 1 | OCELOVÝ VÁLCOVANÝ PROFIL LPE 140 | 140 / 1200 | STĚNA | 1 | 1 | 0 | 100 | |
| PR7 | 1 | OCELOVÝ VÁLCOVANÝ PROFIL LPE 140 | 140 / 1100 | STĚNA | 1 | 1 | 0 | 100 | |
| PR8 | 2 | OCELOVÝ VÁLCOVANÝ PROFIL LPE 140 | 140 / 1600 | STĚNA | 2 | 4 | 0 | 375 | |


VÝKAZ PROSTUPŮ

| ROZMĚR [mm] | POČET [ks] | PROVEDENÍ | TĚSNĚNÍ | POPIS | MATERIÁL | TL [mm] |
|-------------|------------|-----------|-------------------|---------|-------------------------|---------|
| Ø 250 | 1 | VRTANÝ | ZEDNICKÝ ZAPRAVIT | STROP | PANEL + SKLADBA PODLAHY | 300 |
| Ø 200 | 1 | VRTANÝ | ZEDNICKÝ ZAPRAVIT | STĚNA | KERAM. ZDIVO | 375 |
| Ø 250 | 2 | VRTANÝ | ZEDNICKÝ ZAPRAVIT | STĚNA | KERAM. ZDIVO | 375 |
| Ø 200 | 2 | VRTANÝ | ZEDNICKÝ ZAPRAVIT | STĚNA | KERAM. ZDIVO + ETICS | 510 |
| Ø 250 | 1 | VRTANÝ | NETĚSNĚNÝ | ZAKLADY | BETON | 550 |

POZNÁMKA KE ZPŮSOBU TĚSNĚNÍ PROSTUPŮ:
1) TĚSNĚNÍ BEDNĚNÉHO NEBO VRTANÉHO PROSTUPU DOBETONOVÁNÍM A BOBTNÁVNÝM TMĚLEM – VNITRNÍ POVRCH PROSTUPŮ I POTRUBÍ OČISTIT OD PRACHU A JINÝCH NEČISTOT A NANĚST SOUVISLÝ PÁSEK BOBTNÁVNÉHO TMĚLU KOLEM PROSTUPŮ ACH POTRUBÍ I PO OBVODĚ PROSTUPU (NANESENÍ TMĚLU PROVĚST V ROVINĚ. PROLOŽENÍ POLOVINOU TLOUŠTKY STĚNY DESKY). NÁSLEDNĚ PROSTOR KOLEM POTRUBÍ ZALÍT JEMNOZRNKOVOU CEMENTOVOU ZALIVKOVOU MALTOU S REDUKCÍ SMRŠTĚNÍ NEBO ZABETONOVAT PŘEPASOVANOU BETONOVOU SMĚSÍ S PŘÍRODNÍM LÁTEM POPOLUŠIČEK V VNITRNÍM KRYSTALIZAČNÍM V POROVĚM SYSTÉMU ZVONĚNÉHO BETONU. TĚSNĚNÉ POTRUBÍ NEBO OCHRANČKA MUSÍ BYT POKUD MOŽNO UPROSTŘED PROSTUPOVÉHO OTVORU, V ŽÁDNÉM PŘÍPADĚ NESMÍ BYT V KONTAKTU S BETONOVOU STĚNOU. PROSTUP KOLEM POTRUBÍ MUSÍ BYT OBĚJSTRANNĚ ZABĚDNĚN A V HORNÍ ČÁSTI ZESÍKEM – MUSÍ SE VYBUDOVAT DOSTATEČNĚ VELKÁ NALEVACÍ A ODVZDUŠŇOVACÍ DRAŽKA. POVRCH BETONU MUSÍ BYT ČISTÝ A RADNĚ NAVLHČENÝ.

Číslo revize | Popis revize | Datum revize

SOUŘADNICOVÝ SYSTÉM S-JTSK, ±0,000 = 184,380 m n. m., BpV

| | | |
|--|-----------------------|--|
|  AQUA[®] PROCON | | AQUA PROCON s.r.o. Projektová a inženýrská společnost Palackého tř. 12, 612 00 Brno tel.: +420 541 426 011, fax: +420 541 426 012 E-mail: info@aquaprocon.cz www.aquaprocon.cz |
| Vedoucí projektu | Ing. Jaroslav Jarolím | |
| Vedoucí dílčího projektu | | |
| Zodpovědný projektant | Ing. Jaroslav Jarolím | |
| Vypracoval | Jakub Marek | |
| Kontroloval | Ing. Jan Polášek | |

| | |
|------------|-------------------------------------|
| Investor | Vododvody a kanalizace Břeclav a.s. |
| Objednatel | Vododvody a kanalizace Břeclav a.s. |

Formát 8 x A4 | Měřítko 1:50 | Stupeň ZD | Datum 10/2024 | Zakázkové číslo 1647524-18

| | |
|--|---|
| Projekt | HUSTOPEČE - INTENZIFIKACE A ZVÝŠENÍ KAPACITY ČOV |
| D - Výkresová dokumentace D.1 - Dokumentace stavebního nebo inženýrského objektu D.1.103 - SO 103 NOVÁ PROVOZNÍ BUDOVA | Souprava |
| Přiloha | Číslo přílohy |
| PŮDORYS 1.NP – NOVÝ STAV | D.1.103.7 |
| Revize | |